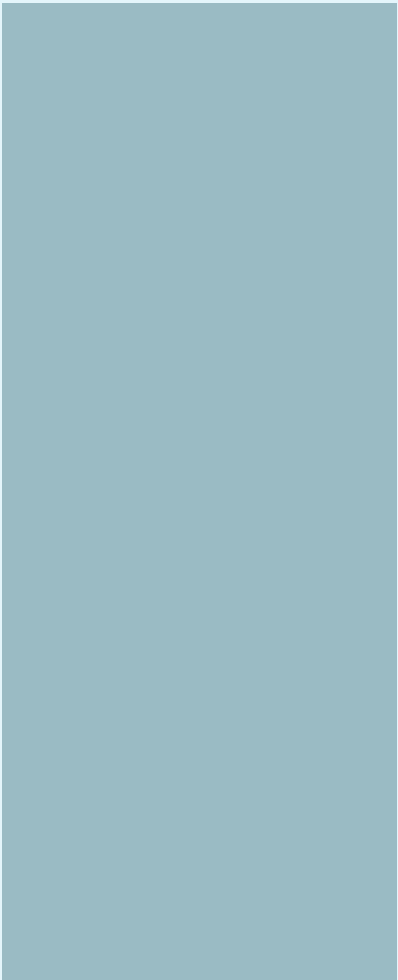


# LIVRE DE MISSION

2025



**RIVALEN**

COLLECTIF D'INDUSTRIES ET DE SAVOIR-FAIRE ENGAGÉS



# Sommaire

## I – ÉDITORIAL

*pages. 4 - 5*

## II – NOS DÉFIS

*pages. 6 - 7*

## III – LE PROJET QUI NOUS ANIME

*pages. 8 - 9*

## IV – NOTRE RAISON D’ÊTRE

*pages. 10 - 11*

## V – MANIFESTE

*page. 12*

## VI – NOTRE COMITÉ DE MISSION

*page. 13*

## VII – NOS OBJECTIFS STATUTAIRES

*pages. 14 - 15*

## VIII – NOS MARQUES

*pages. 16 - 17*

## IX – LA PAROLE À NOS DIRIGEANTS

*page. 18*

## X – NOTRE ORGANISATION

*page. 19*



**PORTAIT.** Tristan De Witte  
Fondateur de Rivalen

## ÉDITORIAL

par **Tristan De Witte**

*Bienvenue au coeur du projet de Rivalen, un collectif d'industries français né en 2017 pour développer les savoir-faire d'excellence de femmes et d'hommes, de marques et d'entreprises.*

---

**Pour relever** les défis de notre temps et de nos métiers, et réaliser notre vision, nous nous sommes donné une mission. Elle est essentielle puisqu'elle désigne la façon dont Rivalen a choisi de prendre part au bien commun en devenant une entreprise à mission.

Cette mission engage nos marques et nos collaborateurs, tous mobilisés pour atteindre nos objectifs statutaires.

Nous les présentons ici, comme nous les partageons avec nos clients et nos parties prenantes. Notre démarche est singulière, mais nous la voulons exemplaire car nous pensons que toute l'industrie doit aujourd'hui se réinventer pour relever les défis du climat et de la relocalisation.

## NOS DÉFIS

*Pour relever les défis de notre développement, les sessions de travail avec nos parties prenantes internes et externes ont permis d'identifier nos défis, des questionnements stratégiques auxquels nous avons trouvé les réponses qui nous correspondaient.*

### DÉFI N°1

**— Comment développer notre activité d'industriel en réduisant nos émissions carbone ?**

Le développement de notre activité est rendu compatible avec les enjeux sociaux et environnementaux grâce à notre mesure de l'impact (bilan carbone, analyse de cycle de vie), notre définition de la trajectoire de réduction carbone (SBTI) et notre plan d'action (ACT), nous permettant de piloter nos synergies et nos choix industriels.

### DÉFI N°2

**— Comment mobiliser nos collaborateurs et les maintenir dans une dynamique d'engagement pérenne ?**

Les collaborateurs de nos marques sont au cœur de notre Mission. Nous devons les embarquer, les former et valoriser leur engagement pour assurer l'appropriation de cette mission, au service de la robustesse du projet du groupe.

### DÉFI N°3

**— Comment développer et pérenniser nos savoir-faire pour optimiser nos capacités de production ?**

La pérennité de notre collectif passe par nos savoir-faire. Pour préserver et développer à long terme l'outil de production et les talents associés, le collectif s'assure de capitaliser sur les compétences internes, adapter les moyens humains, et de mettre en œuvre les synergies entre nos marques.

### DÉFI N°4

**— Face à la raréfaction des ressources, comment adapter le développement de notre offre ?**

L'économie circulaire constitue le fil rouge du développement de notre activité. Chaque marque déploie une démarche d'éco-conception du design à la fin de vie du luminaire intégrant la recherche d'alternatives sur nos matériaux (recyclables, recyclés, bas carbone). En parallèle, chaque marque travaille sur la proposition de nouvelles offres pour allonger les durées d'usage de nos produits.

### DÉFI N°5

**— Comment promouvoir et développer des modèles circulaires pour répondre aux usages réels ?**

Nous sommes engagés à consommer moins et mieux pour tendre vers la frugalité des ressources. A travers la prise en compte de l'ensemble du cycle de vie de nos produits et l'économie d'usage dans notre modèle d'affaire, nous voulons être un acteur reconnu de l'économie circulaire.

### DÉFI N°6

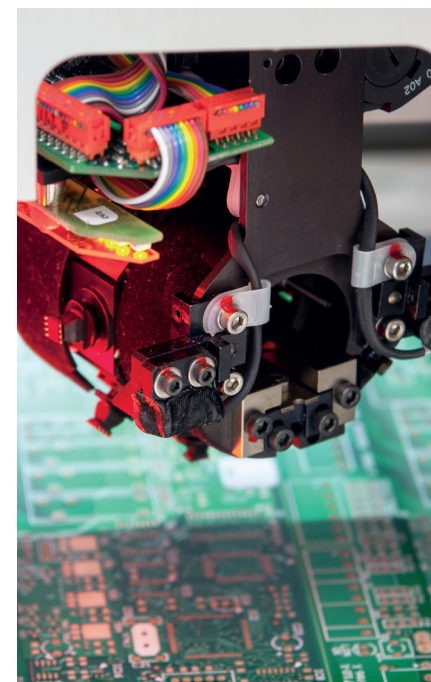
**— Comment garantir notre souveraineté en œuvrant en tant qu'acteur engagé sur notre territoire ?**

Notre engagement nous amène à capitaliser sur l'écologie industrielle et territoriale afin de créer de la valeur de façon pérenne sur le territoire et de sécuriser nos approvisionnements dans le contexte géopolitique actuel.

### DÉFI N°7

**— Comment faire connaître et valoriser nos actions auprès de nos parties-prenantes et particulièrement notre filière et nos clients ?**

Le collectif Rivalen a pour vocation de développer ses marques, et de contribuer à leur rayonnement. Par le partage régulier de leurs convictions et de leurs actions, la communication est un maillon clé pour inspirer et mobiliser notre écosystème.





---

①

## — *Le projet qui nous anime.*

### **NOTRE CONVICTION**

Transformer la perception et la consommation des objets du quotidien.

### **NOS VALEURS**

L'audace, l'esprit d'équipe, la prévenance et l'humilité.

---

②

## — *Comment agissons-nous ?*

### **NOTRE MISSION**

Construire un collectif local d'industries et de savoir-faire pour un monde durable.

---

③

## — *Qu'apportons-nous sur notre marché ?*

### **NOTRE OFFRE**

Investisseur-architecte, Rivalen est un collectif d'industries françaises pour développer les savoir-faire de femmes, d'hommes et d'entreprises qui conçoivent et fabriquent des solutions d'éclairage en alliant fonctionnalité, durabilité et respect des matériaux. De par notre empreinte sociale et économique locale au coeur des territoires, nous déployons notre mission auprès de notre écosystème.







## NOTRE RAISON D'ÊTRE

Convaincus que le local,  
les savoir-faire et les valeurs  
d'entreprises sont des forces pour  
**pérenniser leurs performances**,  
nous concevons et fabriquons  
des objets qui décorent  
ou aménagent les lieux de vie  
en inscrivant **la qualité et la durabilité**  
au coeur de notre industrie.

## MANIFESTE

*Tous les objets créés dans nos usines portent en eux le projet de Rivalen et le transmettent à celles et ceux qui les utilisent quotidiennement.*

Ces objets sont les produits d'industries et de savoir-faire français, autant que de valeurs humaines et environnementales.

Nous les concevons et les fabriquons avec attention, pour maîtriser et optimiser sans cesse leur impact sur la société, la planète et pour répondre aux besoins réels de leurs usagers aujourd'hui et demain. Nous voulons qu'ils soient beaux, pour que ceux qui les fabriquent et leurs usagers partagent un même plaisir de l'œil et de la main.

Nous voulons qu'ils soient utiles, économes et durables, pour aider leurs utilisateurs à mieux vivre en réduisant leur propre impact environnemental. Investisseur autant qu'architecte, Rivalen construit un collectif d'industries de savoir-faire, engagées et animées par cette même volonté, et pilote son développement en France et dans le monde grâce à une organisation robuste de mutualisation des ressources.

Parce que nous sommes convaincus que l'industrie doit se réinventer, pour relever les défis du climat, de la biodiversité et de la fabrication locale, nous concevons et fabriquons des objets qui décoorent ou aménagent les lieux de vie en inscrivant la qualité et la durabilité au cœur de notre industrie.



## NOTRE COMITÉ DE MISSION

*Notre comité de mission, qui se réunit trois fois par an, apporte une nouvelle conception de notre gouvernance d'entreprise.*

Nommé pour deux ans, il a été constitué par Rivalen avec l'objectif de s'entourer d'une complémentarité de profils, qui apporteront un regard critique et bienveillant sur nos feuilles de route, une source d'inspiration dans nos orientations qui sont guidées par notre mission.

### *Les personnalités qui le composent*

Anne Charlotte Wedrychowska  
Directrice Économie Circulaire et RSE chez FIEEC

Auréline Moye  
Consultante en Engagement Sociétal Nuova Vista

Philippe Lohezic  
Directeur de l'ADECC et directeur de Projets Transition Ecologique & RSE CCI Maine et Loire

François Azambourg  
Designer

Vianney Tuffal  
Directeur général entreprise à mission

Marine Etienne  
Service QHSE Sécurilite, groupe Rivalen

Romain Sang  
Responsable de gestion du contrôle Financier de Rivalen.

Le comité est animé par Isabelle Follenfant, directrice de l'Engagement, Mission et RSE, et Tristan De Witte, président de Rivalen.

En 2024, nous avons fait auditer notre modèle de mission par notre OTI (organisme tiers indépendant). Il a validé la cohérence des objectifs, de la raison d'être et de l'activité au regard de nos enjeux sociaux et environnementaux. Nos avancées seront à nouveau auditées en 2026.



## NOS OBJECTIFS STATUTAIRES

*L'entreprise à mission est un statut qui nous engage à plusieurs titres, par la définition de notre raison d'être, de nos objectifs statutaires, de nos renoncements jusqu'à la définition de notre comité de mission.*

Cette dynamique, enclenchée avec nos parties prenantes internes et externes est vérifiée tous les deux ans par notre *Organisme Tiers Indépendant (OTI)*, PFK Arsilon, afin de pouvoir conserver ce statut.

Ainsi, pour rendre ce souhait d'entreprise pour le bien commun tangible, notre comité exécutif s'est fixé trois objectifs statutaires qui vont

permettre de guider nos choix stratégiques d'entreprise pour les prochaines années. De ces objectifs ont découlé des feuilles de route pour les équipes de chaque entreprise, comprenant des indicateurs opérationnels qui répondent aux enjeux réglementaires ESG (environnement-social-gouvernance), pour baliser un chemin de progrès collectif.

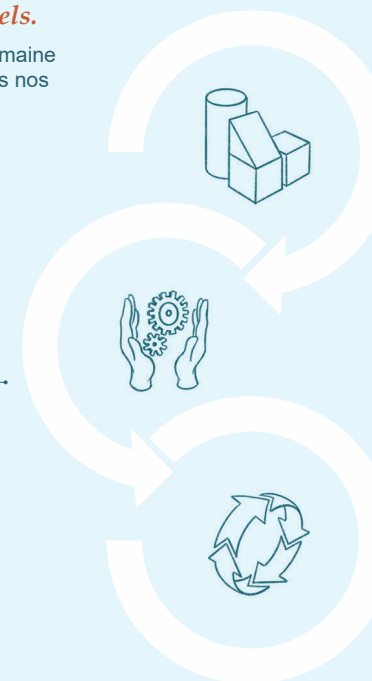


*Bâtir et animer un collectif d'industries locales aux savoir-faire de qualité qui partagent et mutualisent leurs avancées.*

Partager les ressources et expériences de chaque entité afin de multiplier les innovations, les impacts environnementaux et sociétaux positifs.

*Faire vivre nos valeurs - audace - esprit d'équipe - prévenance - humilité, dans l'ensemble de nos pratiques d'industriels.*

Appliquer notre vision humaine et environnementale dans nos choix industriels.



*Ancrer l'économie circulaire au cœur de nos activités.*

Placer l'économie circulaire au cœur de notre modèle afin de contribuer à la réduction de nos impacts environnementaux.



## NOS MARQUES

### Roger Pradier®

Fabricant et créateur français dont l'usine est située dans l'Indre, est spécialiste d'éclairage extérieur. Reconnue pour sa créativité et son savoir-faire d'excellence 100% français, Roger Pradier® propose également du demi-mesure et du sur-mesure pour répondre aux projets singuliers. Son nuancier riche de 40 coloris et finitions permet une personnalisation unique, et sa garantie de 25 ans contre la corrosion sur l'aluminium témoigne de son engagement pour la qualité et la durabilité.

[www.roger-pradier.com](http://www.roger-pradier.com)

**1910**

Date de création

**60**

Collaborateurs

**10 M€**

CA en 2024

### Brossier Saderne

Ouvrant de longue date dans le secteur de l'Hospitality, Brossier Saderne se distingue par un savoir-faire d'exception dans la création et la fabrication de luminaires sur mesure. Chaque projet est le fruit d'une collaboration entre les architectes et les techniciens et ingénieurs de son Bureau d'Etudes intégré. Brossier Saderne propose également une collection permanente de luminaires, fruit de ses propres créations, qui peuvent être modifiées selon les spécificités de chaque réalisation.

[www.brossier-saderne.com](http://www.brossier-saderne.com)

**1987**

Date de création

**35**

Collaborateurs

**5 M€**

CA en 2024

### Hoël

est le catalyseur et le développeur des marques de Rivalen, votre partenaire unique pour une offre complète de solution d'éclairage.

[www.hoel.com](http://www.hoel.com)

### Sécurlite

L'entreprise Sécurlite, située à la Ferté-Bernard, près du Mans, conçoit et fabrique des solutions d'éclairage intelligentes et durables pour répondre aux problématiques d'économie d'énergie et de maintenance de ses clients.

[www.securlite.com](http://www.securlite.com)

**1986**

Date de création

**70**

Collaborateurs

**14 M€**

CA en 2024

### Radian

Implanté dans l'ouest de la France, Radian crée, développe et fabrique depuis plus de quarante ans des appareils d'éclairage alliant performance et confort visuel dédiés principalement aux espaces de travail.

[www.radian.fr](http://www.radian.fr)

**1985**

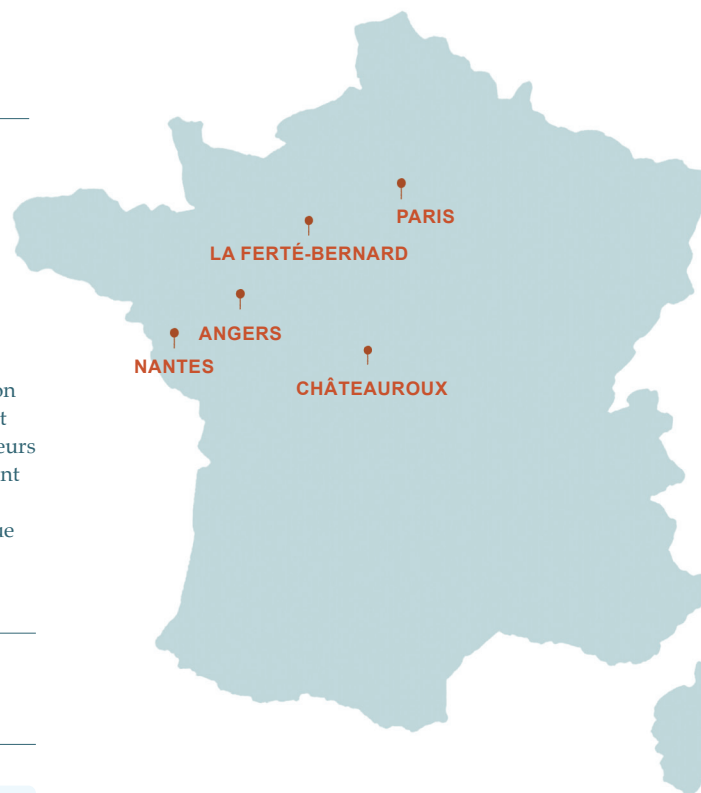
Date de création

**25**

Collaborateurs

**5 M€**

CA en 2024



## LA PAROLE À NOS DIRIGEANTS



*Stéphane Aubry*

**SÉCURLITE - BROSSIER SADERNE**

Nous partageons ensemble des valeurs fortes qui donnent à chacun un sens à nos activités. Notre collectif apporte à chacune de nos marques de nouvelles énergies et ambitions.



*Tristan De Witte*

**ROGER PRADIER**

La dynamique du groupe et ses synergies décuplent notre efficacité, nos performances et nous offrent des moyens en termes de vision, d'investissement et de compétences formidables !



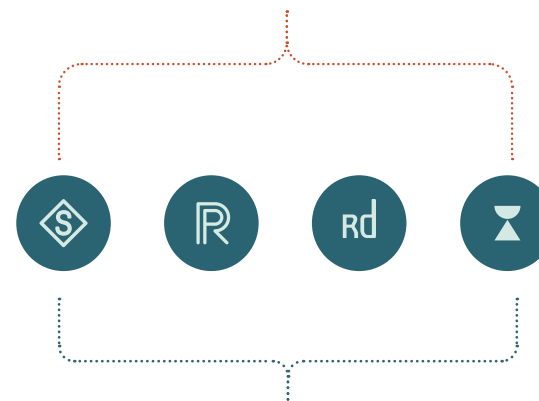
*Ludovic Voltz*

**RADIAN**

La mission qui nous guide permet à chacune de nos marques de nous ancrer dans une démarche d'économie circulaire, d'aller explorer de nouveaux process qui nous stimulent pour innover.

## NOTRE ORGANISATION

**RIVALEN**



**Hoë1**

Accélérateur de la croissance des marques et de leur autonomie, HOËL féconde et rassemble toutes les énergies créatrices de valeur.

### *Les chiffres clés 2024*

**2017**

Date de création

**34**

CA du groupe en M€

**4**

Marques

**220**

Collaborateurs

12, rue Lamartine — 75009 Paris  
[contact@rivalen.fr](mailto:contact@rivalen.fr)  
[www.rivalen.fr](http://www.rivalen.fr)

