

BROSSIER SADERNE

29 avenue de la Fontaine,
49070 BEAUCOUZE • FRANCE

Tél : 33(0)2 41 96 90 70

www.brossier-saderne.com • info@brossier-saderne.com

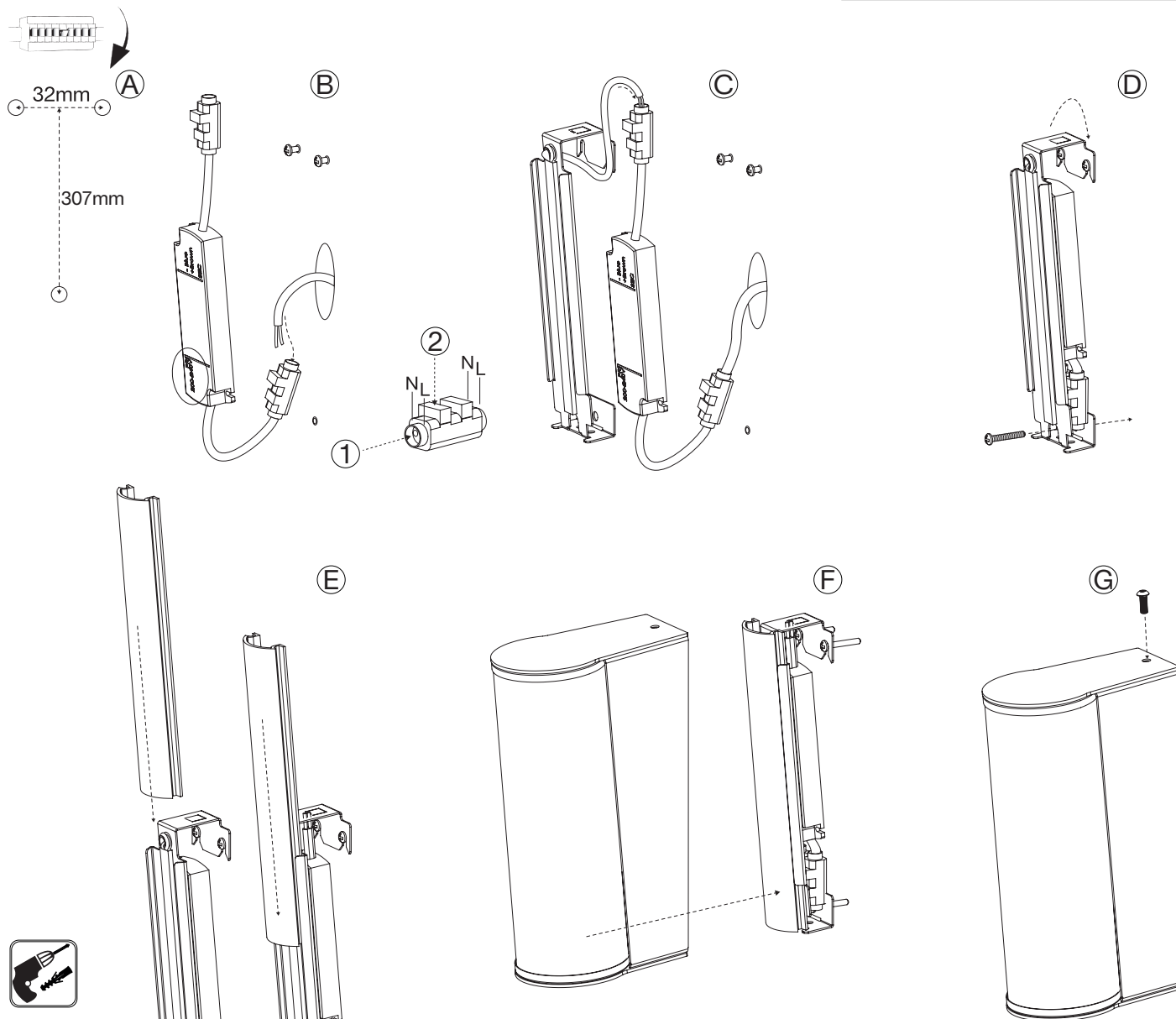
Applique DELSON 335

AP-2407-B0009 [CR14]

3W - 230V - 50Hz - IP44 - Classe 2

Ce produit contient une source lumineuse de classe d'efficacité énergétique C selon le règlement (EU) N° 2019/2015.

- ☒ Vis fournies
Screws included
- ☒ Chevilles fournies
Wall plugs included
- ☐ Ampoules fournies
Bulb included



- A- Percez le support, placez les chevilles et prévissez les deux vis supérieur fournies.
B- Raccordez électriquement l'alimentation au secteur (côté Primaire). Placer les câbles dans le connecteur en respectant la polarité (1) pressez la partie supérieure pour coincer le câble (2).
C- Raccordez la patère électrifiée à l'alimentation (coté secondaire) en respectant la polarité.
D- Accrochez la patère aux deux vis en partie haute, puis fixez la partie basse avec la troisième vis fournie.
E- Glissez le diffusant sur la patère.
F- Amenez le décor sur la patère.
G- Validez la fixation en partie haute avec la vis fournie.

- A- Drill holes in the mounting bracket, insert the plugs and pre-tighten the two top screws provided.
B- Connect the power supply to the mains (primary side). Insert the cables into the connector, ensuring correct polarity (1), then press down on the top part to secure the cable (2).
C- Connect the electrified coat hook to the power supply (secondary side), ensuring correct polarity.
D- Hang the coat hook on the two screws at the top, then secure the bottom with the third screw provided.
E- Slide the diffuser onto the coat hook.
F- Place the decoration on the coat hook.
G- Secure the top with the screw provided.



Consignes générales de sécurité • Ne pas travailler en présence de tension • Ne pas utiliser de produits endommagés. • Si le câble extérieur ou le cordon de ce luminaire est endommagé, il doit être remplacé exclusivement par le fabricant, son agent de maintenance ou toute personne de qualification équivalente, cela afin d'éviter tous risques. Plage de température d'utilisation : +15 à +25 °C. • **General safety precautions** • Do not touch whilst live. • Do not use damaged products. • The external flexible line for this light fixture can exclusively be replaced by the manufacturer or his service agent or a person of equivalent qualification, in order to avoid risks • Operating temperature range: +15 to +25 °C.

• **Consignes d'entretien** • Ne nettoyer le luminaire que lorsqu'il est hors circuit. Ne pas humidifier les points d'entrée de raccordement ou les parties conductrices. Ne pas utiliser de produits détergents sur les luminaires en métal enrichi (par exemple : laiton ou chrome) car cela provoque l'apparition de tâches. • **Maintenance Guide** • Turn off your light before cleaning. Do not clampclean near connections of current-carrying parts. To avoid stains do not use any cleaning agents for finished (e.g; brass or chrome) lights.

